



**Ergänzung zur Musterzulassung
Supplemental Type Certificate**

Nr.: SA 0619

Ausgabestand: 5

Status of Issue :

Die nach den Bestimmungen der Luftverkehrs-Zulassungs-Ordnung ergänzte Musterzulassung des Luftfahrtgeräts wird durch diese ERGÄNZUNG ZUR MUSTERZULASSUNG beurkundet. Sie erweitert die Angaben des Musterzulassungsscheins und des zugehörigen Geräte-Kennblatts und ist nur in Verbindung mit diesen gültig.

The Supplemental Type Certificate of the aeronautical product supplemented in accordance with the provisions of the „Luftverkehrs-Zulassungs-Ordnung“ (Air Navigation Certification Order) is documented by means of this „ERGÄNZUNG zur MUSTERZULASSUNG“ (SUPPLEMENTAL TYPE CERTIFICATE). It amends the data of the Type Certificate and of the pertinent Type Certificate Data Sheet and will only be valid in conjunction with them.

Anwendbarkeit:

Applicability:

- | | |
|---|--|
| • Gerätemuster/Baureihen:
<i>Type / variants :</i> | 1.) Cessna 210, 210A, -B, -C, -D, -E, -F, -G, -H,
2.) Cessna 210J, -K, -L, -M, -N, -R |
| • Geräte-Kennblatt Nr.:
<i>No. of Type Certificate Data Sheet :</i> | 1.) 625 ab Ausgabe: 21
2.) 625a <i>since Issue :</i> 23 |

Antragsteller:

Applicant :

**Hermann Liese Flugtechnik
Truderingerstr. 2**

82008 Unterhaching

Beschreibung der Ergänzung:

Description of the Supplement :

Einbau der Schalldämpfer-Anlage Liese-R74x8x100

Zulassungsbasis:

Certification Basis :

Bezugsdokument:

Reference Document :

Umrüstanweisung „Schalldämpfer-Anlage Liese-R74x8x100 für das Flugzeug Cessna 210“ Ausgabe: Dezember 1994“ oder jede spätere Ausgabe.

Zulassung im Ursprungsland: -

Certification in the Country of Origin :

- **Halter der Zulassung:** -
STC Holder :
- **Nr. der Zulassung:** -
STC No.:
- **zugelassen von:** -
certified by :

Betriebs- und Instandhaltungsanweisungen
Operating and Maintenance Instructions
1. Anweisungen für den Betrieb:
Instructions for operation:

2. Anweisungen für die Instandhaltung und die Nachprüfung:
Instructions for maintenance and inspection

Es gelten die Anweisungen für das Originalmuster in Verbindung mit der Umrüstanweisung „Schalldämpfer-Anlage Liese-R74x8x100 für das Flugzeug Cessna 210“ Ausgabe: Dezember 1994 oder jede spätere Ausgabe.

The instructions for the type are applicable in connection with "Umrüstanweisung Schalldämpfer-Anlage Liese-R74x8x100 für das Flugzeug Cessna 210", December 1994 edition or later edition.

Bemerkungen und Beschränkungen
Notes and Limitations
1. Die Verträglichkeit dieser Modifikation mit anderen zugelassenen Modifikationen ist von dem Betrieb, der die Änderung einrüstet, sicherzustellen.

The compatibility of this modification with other approved modifications has to be ensured by the company installing the modification.

Diese Ergänzung zur Musterzulassung kann in den in § 4 Abs. 3 der Luftverkehrs-Zulassungs-Ordnung vorgesehenen Fällen widerrufen werden.

This Supplemental Type Certificate may be revoked in the cases provided for by § 4 section 3 of the „Luftverkehrs - Zulassungs - Ordnung“ (Air Navigation Certification Order).

LBA-Zulassung:

Certificate issued by LBA :

Braunschweig, 13. November 2004



 Karge

Zugelassen durch die EASA am 21. November 2003 unter Nummer 1160
 EASA approved on under No.

112



European Aviation Safety Agency

EASA
The Executive Director

Brussels, 21 November 2003
EASA D(2003)

APPROVAL FROM THE EXECUTIVE DIRECTOR

N° 1160

**SUPPLEMENTAL TYPE CERTIFICATE FOR CESSNA 210
(HERMANN LIESE FLUGTECHNIK)**

Whereas the Regulation (EC) N° 1592/2002, and in particular its Article 15 empowers the Agency to proceed certification tasks,

Whereas the LBA (Germany) has been entrusted by the Executive Director to carry on the above mentioned tasks,


And

Having regard to the technical visa granted by LBA (Germany) and referenced to as "STC Nr: SA 0619", as described in Annex I

I hereby approve

Supplemental Type Certificate No SA 0619, Type Certificate Data Sheet No: 625 iss 21 and 625a iss 23

Done at Brussels in two copies,



P. GOUDOU

Annex I: STC Nr: SA 0619

UMRÜSTANWEISUNG
SCHALLDÄMPFERANLAGE
LIESE - R74 x 8 x 100

f ü r d a s

FLUGZEUG C e s s n a - 2 1 0

Kennblatt Nr.: 625

Gültig für die Baureihen Cessna 210 bis -C
mit Conti. IO-470-E/-S mit 260 HP

Ausgabe: September 2003

Die Änderung darf erst durchgeführt werden, wenn sich die durchführende Stelle überzeugt hat, daß nicht bereits eine Änderung erfolgt ist, die in Verbindung mit dieser Änderung zu einer Beeinträchtigung der Lufttüchtigkeit des Luftfahrzeuges führen kann.

1. Verzeichnis der gültigen Seiten

Inhalt	Seite	Ausgabe
1. Inhaltsverzeichnis	1	9/03
2. Beschreibung	2	9/03
3. Umrüstanweisung	2	9/03
4. Schwerpunkt und Masse	2	9/03
5. Flughandbuch	2	9/03
6. Wartungsanweisung	3	9/03
7. Einbauzeichnungen	4 und 5	9/03
8. Stückliste	6	9/03

2. Beschreibung:

Der Schalldämpfer LIESE-R74x8x100 für das Flugzeug Cessna-210 bis -C besteht im wesentlichen aus zwei Dämmelementen, die in die links und rechts eingebauten Abgassammler integriert werden.

Für den Umbau werden die Original-Abgassammler gegen Neuteile mit integrierten Dämmelementen ausgetauscht.

Die vorderen Aufhängungen (Flanschverbindung mit Schelle) und die hintere Schellenbefestigung zum Brandspant bleiben unverändert.

Der Schalldämpfer wird komplett als Austauscheteil geliefert. Die Wärmetauschermäntel werden incl. der Befestigungselemente von der Originalausführung übernommen.

Das gesamte Mehrgewicht der geänderten Abgasanlage beträgt ca. 0.5 Kg mit einem Hebelarm von -0.3 m.

3. Umrüstanweisung:

1. Triebwerksverkleidung abnehmen.
2. Abgassammler links und rechts an der Flanschverbindung gemäß Wartungsanweisung abbauen.
3. Abgassammler links und rechts incl. Wärmetauscher an das Herstellerwerk schicken.
4. Modifizierte Abgassammler und Lage der Zu- und Ablufstutzen der Wärmetauscher überprüfen.
5. Abgassammler links und rechts gemäß Wartungsanweisung montieren.
6. Luftführungsschläuche an den Anschlüssen der Wärmetauscher montieren.
7. Standlauf durchführen und Abgasanlage auf Dichtheit prüfen.
8. Triebwerksverkleidung montieren.
9. Schalldämpfer unter Zusatzausrüstung im Ausrüstungsverzeichnis eintragen. 0.5 Kg bei -0.3 m.
10. Durchführung der Umrüstung prüfen und im Bordbuch bestätigen.

4. Schwerpunkt und Masse:

Auf Grund des geringen Mehrgewichtes von 0.5 Kg und der vernachlässigbaren Schwerpunktsverschiebung ist keine neue Schwerpunktwägung und keine Änderung des Wägeberichtes erforderlich.

5. Flughandbuch:

Die Umrüstung hat keinen Einfluß auf Betrieb des Flugzeuges Cessna-210. Änderungen des Flughandbuches sind daher nicht erforderlich.

6. Wartungsanweisungen:

Zu Aufrechterhaltung der Lufttüchtigkeit sind folgende Wartungsanweisungen zu befolgen und den Wartungsunterlagen des Flugzeuges beizufügen.

ERGÄNZUNG zu den WARTUNGSUNTERLAGEN

WARTUNGSANWEISUNG für den SCHALLDÄMPFER LIESE R 74 x 8 x 100

50 h Kontrolle:

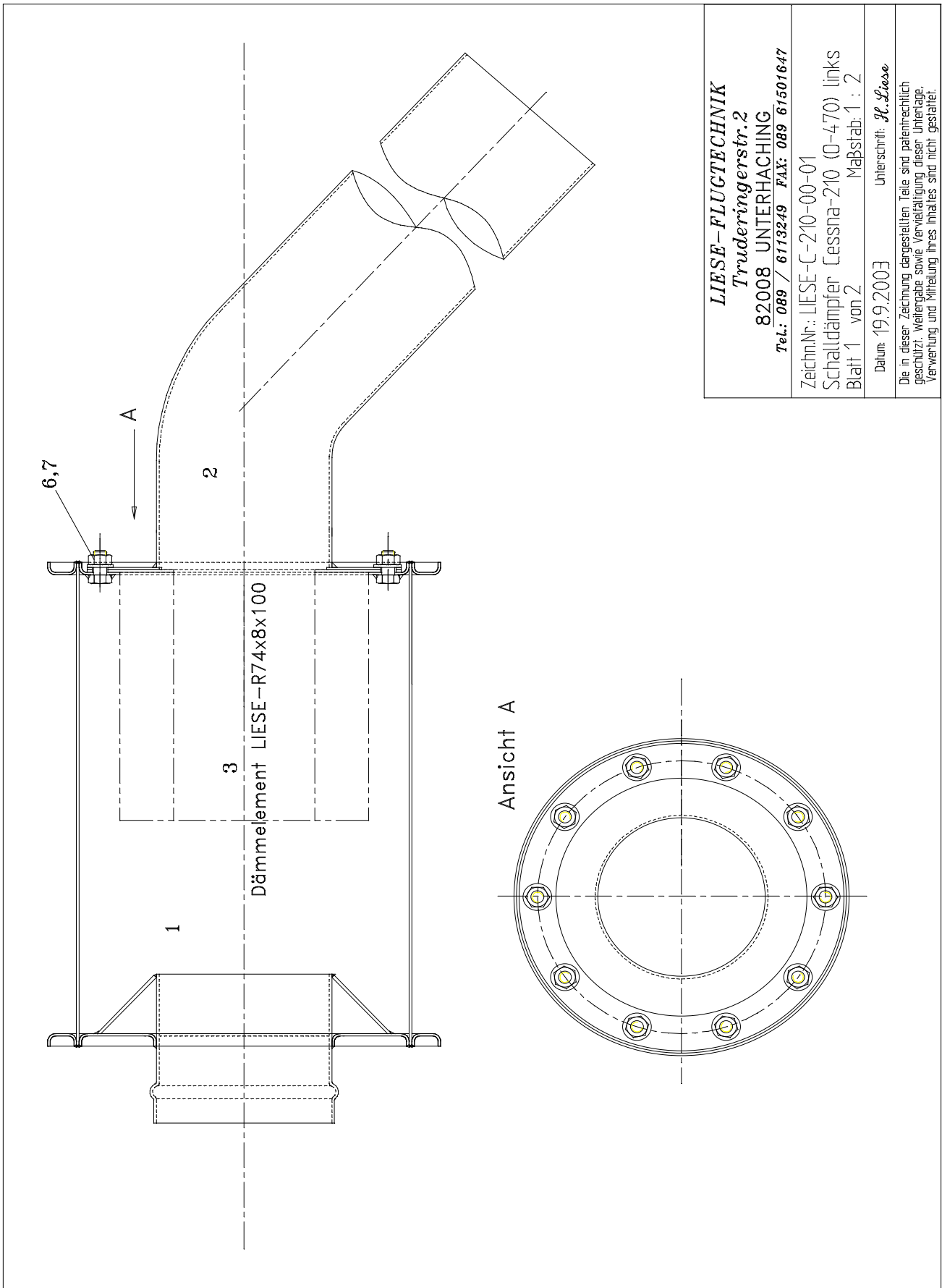
- 1.) Sichtprüfung der Dämmelemente.
- 1.1.) hintere Aufhängungen demontieren.
- 1.2.) Schalldämpferverschraubung am hinteren Stirnblech lösen und Schalldämpfer demontieren.
- 1.3.) Sichtprüfung der Dämmelemente auf Risse und Verformungen.
Die Halbrohre der Dämmelemente dürfen keine Verbiegung in, oder gegen die Stömungsrichtung aufweisen.
- 1.3.1.) Schadhafte Dämmelemente auswechseln.
- 1.4.) Schalldämpfer und Endrohr montieren.
- 1.5.) hintere Aufhängung wieder montieren.

Bei der Feststellung von sicherheitsrelevanten Schäden ist die

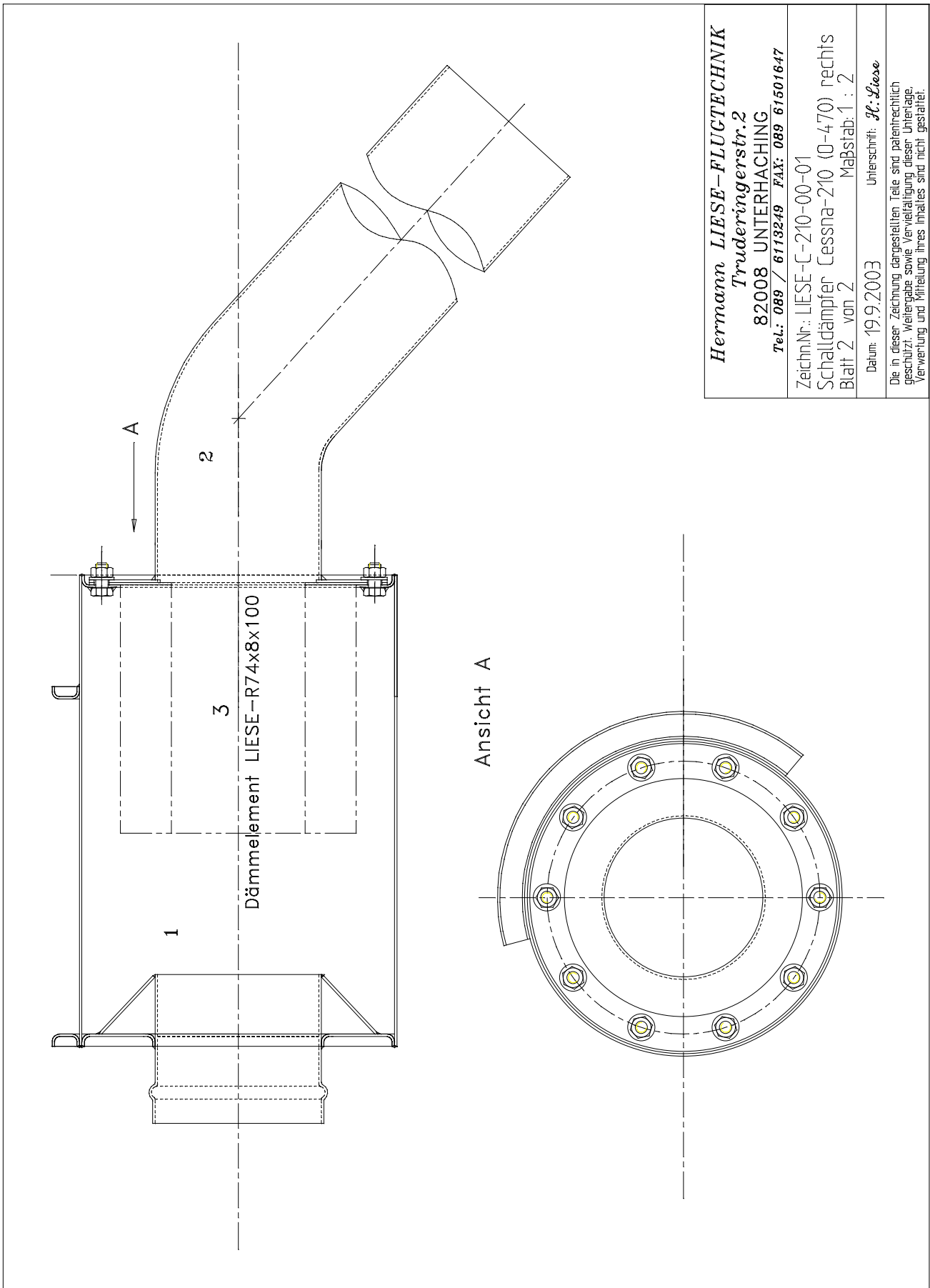
Firma **LIESE FLUGTECHNIK**
Truderingerstr. 2
D-82008 UNTERHACHING
Tel.: 089/6113249 FAX: /61501647

umgehend zu benachrichtigen.

7. Übersichtszeichnung Blatt 1:



7. Übersichtszeichnung Blatt 2:



LIESE FLUGTECHNIK
 Truderingerstr. 2
D-82008 UNTERHACHING
 Tel.: 089/6113249 FAX: /61501647

Umrüstanweisung
 Schalldämpfer LIESE
 R74x8x100 für das Flugzeug
 Cessna-210 bis -C

Seite 6
 von 6
 Ausgabe 9/03

8. Stückliste:

STÜCKLISTE Schalldämpfer Cessna-210 Z.Nr. LIESE-C-210-00-01

7	Stopfmutter	20	VA	LN 9161	M 5
6	Zahnscheibe	20	VA	DIN 6797-I	R 5
5	Endrohr rechts	1		LIESE-C-210-00-05	1,0 dick
4	S.D.-Gehäuse rechts	1		LIESE-C-210-00-04	
3	Dämmelement	2		LIESE-DE-C-210	
2	Endrohr links	1		LIESE-C-210-00-03	1,0 dick
1	S.D.-Gehäuse links	1		LIESE-C210-00-02	
Nr	Benennung	Stck	Werkst.	Z-Nr/Norm	Abmessung